

TAURUS 300

ELECTROMECHANICAL MOTOR-REDUCER FOR
SLIDING GATES FOR RESIDENTIAL USE.

*ELEKTROMECHANISCHER ANTRIEB FÜR
SCHIEBETORE IM PRIVATEN BEREICH.*

Compact and easy to install, innovative design

- Electromechanical motor-reducer for residential for sliding gates of max weight 300 kgs.
- Die-cast pressure aluminium body.
- External cover in two slices with innovative design.
- Encoder (obstacles detector) for high safety of use (optional).
- Release with customized key.
- Fast and easy to install.
- SLIDE control unit protected by plastic cover (see the picture). 433 Mhz SIGNAL plug-in receiver included in the package.
- Electronic anticrushing clutch.
- Mechanical limit switch.

Schönes Design, kompakt und leicht zu installieren

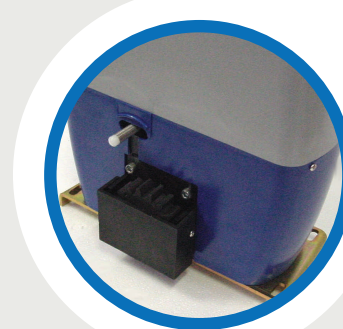
- Elektromechanischer Antrieb für den privaten Bereich für Schiebetore mit max. 300 Kg Gewicht.
- Körper aus Aluminium druckguss.
- Gehäuse für Außen mit innovativem Design .
- Encoder (Sensor zur Hindernisaufnahme) für höchste Betriebssicherheit (optional).
- Entriegelung mit personalisiertem Schlüssel.
- Einfach und schnell zu installieren.
- Steuerung SLIDE geschützt durch Plastikgehäuse (siehe Foto). Steckempfänger SIGNAL 433 MHz.
- Elektronische Kupplung gegen Quetschungen.
- Mechanischer Endschalter.



Inner Photo / Foto Innen



Pastic cover for Slide control unit /
Plastikabdeckung Steuerung
Slide



Back part with limit switch /
Rückseite mit Endschalter

Sea S.r.l.
Zona Industriale S.Atto
(Teramo)- ITALY
Tel:++39(0)861588341/r.a.
Fax:++39(0)861588344

seacom@seateam.com

<http://www.seateam.com>

TAURUS 300

Specifications / Technische Daten

Taurus 300

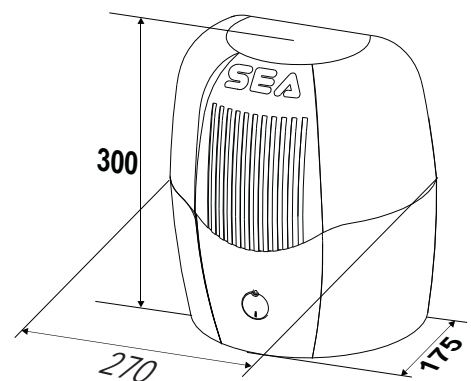
Supply Voltage / <i>Speisung</i>	230Vac+5% 50/60Hz
Motor Power / <i>Motorkraft</i>	250 W
Opening Speed/ <i>Öffnungsdauer</i>	11 m/min
Frequency of use/ <i>Einsatzfrequenz</i>	25%
Max Torque / <i>Max. Drehmoment</i>	0-18,5 Nm
Operating temperature / <i>Betriebstemperatur</i>	-20°C + 55°C
Operator Weight / <i>Gewicht</i>	8,0 Kg
Max. gate weight/ <i>Max. Torgewicht</i>	300 Kg
Anti-crushing clutch / <i>Kuppl. geg. Quetsch</i>	Electronic (Electronische)
Protection class / <i>Schutzgrad</i>	IP44
Starting Capacitor/ <i>Startkondensator</i>	8 •F
Limit switch / <i>Endschalter</i>	Mechanical (Mechanische)

CONTROL BOARDS / STEUERUNGEN Specifications / Technische Daten

Slide

- | | |
|--|--|
| <ul style="list-style-type: none"> • Management of one 230 Vac motor with limit switch (sliding op.) • Automatic, semiautomatic • SIGNAL - series plug-in receiver • Motor couple regulation • Encoder management • Extractable connectors | <ul style="list-style-type: none"> • <i>Verwaltung eines Motors 230Vac mit Endschalter (Schiebetor)</i> • <i>Betriebsart Automatik, Halbautomatik</i> • <i>Steckempfänger Serie SIGNAL</i> • <i>Regulierung Motordrehmoment</i> • <i>Verwaltung Encoder</i> • <i>Abziehbare Leiste</i> |
|--|--|

Dimensions / Maße (mm) TAURUS



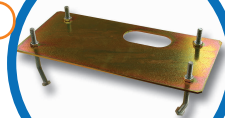
ACCESSORIES / ZUBEHÖR.

Loop Detectors / Photocells / Key Pads / Card Readers / Transmitters & Receivers / Telephone Entry Systems / Intercom Systems

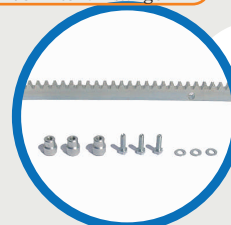
Schleifendetektor / Lichtschranken / Drucktaster / Kartenleser / Handsender und Empfänger / Telefon Eingangssysteme / Intercom Systeme

MAX LEAF LENGHT / MAX FLÜGELLÄNGE	MAX. GATE WEIGHT / MAX. TORGEWICHT	CYCLES/HOUR / ZYKLEN/UHR
4.0 mt	300 kg	20

Foundation plate / Grundplatte



Galvanized gear rack /
Verzinkte Zahnstange



Plastic gear rack /
Plastikzahnstange

