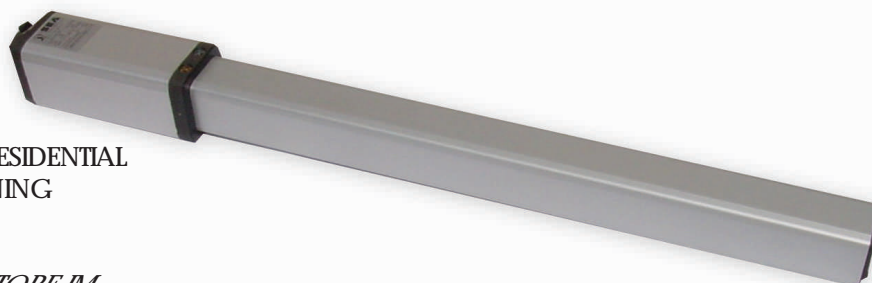


# MINI TANK

HYDRAULIC SWING OPERATOR FOR RESIDENTIAL APPLICATIONS. NOT INTENSIVE OPENING CYCLES.

*HYDRAULISCHER ANTRIEB FÜR DREHTORE IM PRIVATEN BEREICH, FÜR NICHT INTENSIVE ÖFFNUNGSZYKLEN.*



The silence and reliability of hydraulic operator

- Hydraulic swing operator for residential use. Max. leaf length 3 mts.
- SEA TOTAL QUALITY: All main parts are manufactured and tested in-house.
- The working of the operator through oil and the inner lubrication of all the mechanical components grant a long time lasting.
- Extremely silent.
- Anti-crushing safety guaranteed by force adjusting by-pass valves.
- Release with special key in case of power failure.
- For leaves with max length up to 1,8 mts it is suggested to use the versions without hydraulic stop and with electric lock.

Hydraulische Geräuschlosigkeit und Zuverlässigkeit

- Hydraulischer Drehtorantrieb für den privaten Wohnbereich, für Flügelbreiten bis max. 3 m.
- VOLLKOMMENE QUALITÄT: Alle Hauptbestandteile wurden firmenintern hergestellt und geprüft.
- Die Funktion des Antriebs durch Öl und Die Schmierung aller mechanischer Bestandteile im Innern gewähren eine lange Lebensdauer.
- Sehr geräuscharm.
- Sicherheit gegen Quetschungen garantiert durch By-pass Ventile zur Regulierung der max. Schubkraft.
- Entriegelung mit speziellem Schlüssel bei Stromausfall.
- Für Flügelbreiten über 1,8 m wird die Ausführung ohne hydraulische Blockierung und ein Elektroschloss empfohlen.



Sea S.r.l.  
Zona Industriale S.Atto  
(Teramo) - ITALY  
Tel: ++39(0)861588341/r.a.  
Fax: ++39(0)861588344

seacom@seateam.com

<http://www.seateam.com>

## MINI TANK

### Specifications / Technische Daten

### Mini Tank

Supply Voltage / <i>Speisung</i>	230Vac+5% 50/60Hz
Motor Power / <i>Motorkraft</i>	180 W
Shaft Stroke/ <i>Kolbenhub</i>	270 mm
Cycles Hour/ <i>Einsatzfrequenz</i>	40
Operating temperature / <i>Betriebstemperatur</i>	-20°C + 55°C
Operator Weight / <i>Gewicht</i>	10 <i>kg</i>
Max leaf length / <i>Max. Flügelbreite</i>	3,0 <i>mt</i>
Opening Degrees / <i>Öffnungsgrad</i>	90° - 120°
Shaft Speed / <i>Kolbengeschwindigkeit</i>	1,5 cm/sec (1,0lt pump)
Protection class / <i>Schutzgrad</i>	IP55
Starting Capacitor/ <i>Startkondensator</i>	8 •F
Max Pushing Force / <i>Max. Schub</i>	640 daN

### CONTROL BOARDS / STEUERUNGEN

#### Specifications / Technische Daten

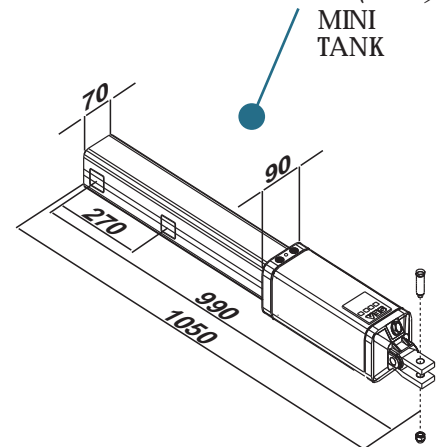
##### Gate 1 (for 1 leaf / für 1 Flügel)

- |  |  |
|--|--|
| <ul style="list-style-type: none"> <li>• Management of a 230 Vac motor with or without limit switch</li> <li>• Automatic logic (4 modalities), semiautomatic, step by step logics</li> <li>• Slow down in opening and closing</li> <li>• Motor couple Regulation</li> <li>• Self-learning operating time</li> <li>• Self-test on photocells</li> <li>• Self-diagnosis</li> <li>• Encoder management (also Safety Gate for swing gates)</li> <li>• Diagnostic Leds on all outputs/inputs</li> <li>• Extractable connectors</li> <li>• Integrated receiver compatible with radio transmitters SMART, HEADROLL and HEAD ECOPY series (800 users)</li> </ul> | <ul style="list-style-type: none"> <li>• <i>Verwaltung eines Motors 230Vac mit oder ohne Endschalter</i></li> <li>• <i>Betriebsart Automatik (4 Modalitäten), Halbautom., Schrittweise</i></li> <li>• <i>Verzögerung in Öffnung und Schließung</i></li> <li>• <i>Regulierung Motordrehmoment</i></li> <li>• <i>Selbstlernung Betriebszeit</i></li> <li>• <i>Autotest Lichtschranke</i></li> <li>• <i>Autodiagnostik</i></li> <li>• <i>Encoder Verwaltung (auch SafetyGate für Schwingtore)</i></li> <li>• <i>Diagnostik Leds auf allen Eingängen/Ausgängen</i></li> <li>• <i>Abziehbare Leisten</i></li> <li>• <i>Integrierter Empfänger kompatibel mit Funksender Serie SMART, HEAD ROLL und HEAD ECOPY (800 Benutzer)</i></li> </ul> |
|--|--|

##### Gate 2 (for 2 leaves / für 2 Flügel)

- |   |   |
|---|---|
| <ul style="list-style-type: none"> <li>• Management of two 230 Vac motors with or without limit switch</li> <li>• Automatic logic(4 modalities), semiautomatic, step by step, dead man logics</li> <li>• Slow down in opening and closing</li> <li>• Motor couple regulation</li> <li>• Self-learning operating time</li> <li>• Self-test on photocells</li> <li>• Self-diagnosis</li> <li>• Encoder management (also Safety Gate for swing gates)</li> <li>• Electric lock management</li> <li>• Diagnostic Leds on all outputs/inputs</li> <li>• Extractable connectors</li> <li>• Integrated receiver compatible with radio transmitters SMART, HEAD ROLL and HEAD ECOPY series (800 users)</li> <li>• Optional display                     <ul style="list-style-type: none"> <li>-Alphanumeric LCD display 2 lines for 16 letters</li> <li>-It is possible to set and to modify time</li> <li>-Diagnostic functions</li> <li>-Recording of failures and last 10 events</li> <li>-Functioning logics customizing</li> </ul> </li> </ul> | <ul style="list-style-type: none"> <li>• <i>Verwaltung von zwei Motoren 230Vac mit oder ohne Endschalter</i></li> <li>• <i>Betriebsart Automatik (4 Modalitäten), Halbautomatik, Schrittweise, Totmann</i></li> <li>• <i>Verzögerung in Öffnung und Schließung</i></li> <li>• <i>Regulierung Motordrehmoment</i></li> <li>• <i>Selbstlernung Betriebszeit</i></li> <li>• <i>Autotest Lichtschranke</i></li> <li>• <i>Autodiagnostik</i></li> <li>• <i>Encoder Verwaltung (auch SafetyGate für Schwingtore)</i></li> <li>• <i>Elektrischeschloss Verwaltung</i></li> <li>• <i>Diagnostik Leds auf allen Eingängen/Ausgängen</i></li> <li>• <i>Abziehbare Leisten</i></li> <li>• <i>Integrierter Empfänger kompatibel mit Funksender Serie SMART-HEAD ROLL und HEAD ECOPY (800 Benutzer)</i></li> <li>• <i>Display (Optional)</i> <ul style="list-style-type: none"> <li>-<i>Alphanumerisches LCD Display 2 Reihen für 16 Schriftzeichen</i></li> <li>-<i>Zeiteinstellung oder Änderung möglich</i></li> <li>-<i>Diagnostik Funktionen</i></li> <li>-<i>Speicherung von Defekten und der letzten 10 Vorgänge</i></li> <li>-<i>Personalisierung der Betriebsarten</i></li> </ul> </li> </ul> |
|---|---|

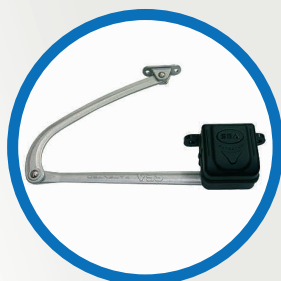
### Dimensions / Maße (mm)



### ACCESSORIES / ZUBEHÖR.

Loop Detectors / Photocells / Key Pads / Card Readers / Transmitters & Receivers / Telephone Entry Systems / Intercom Systems

*Schleifendetektor / Lichtschranken / Drucktaster / Kartenleser / Handsender und Empfänger / Telefon Eingangssysteme / Intercom Systeme*



### SAFETY GATE

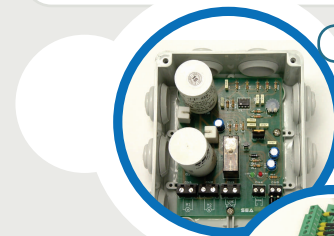
SEA patented reversing system for swing gates.

SEA patentiertes Encoder Kit für Drehflügelantriebe

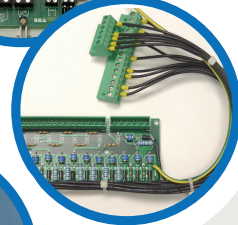
AC = Lock in opening and closing, SC= Lock only in closing, SA= Lock only in opening, SB= Without lock  
 AC = Blockierung nur in Schließung und in Öffnung, SC= Blockierung nur in Schließung,  
 SA= Blockierung nur in Öffnung, SB= ohne Blockierung

OPERATOR/ ANTRIEB	AC	SB	SC	SA
MINITANK	-	•	•	-

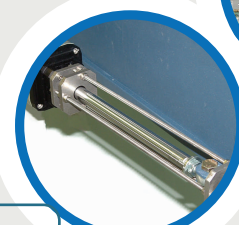
- =Lock available
- =mit Blockierung erhältlich
- = Lock not available
- = ohne Blockierung erhältlich



Thermo(motor-heather)



Spike suppressor / Schutzfilter  
Eingänge-Ausgänge



Positive Stops